



# Thermo 50

Réchauffeur de liquide de refroidissement

## Caractéristiques

### Thermo 50

Capacités calorifiques	5,0 - 2,5 kW/h (17 200 – 8 600 Btu/h)
Types de combustibles	Diesel n°1, n°2, Arctique, Biodiesel B5 et B20
Consommation de combustible	0,30 – 0,61 l/h (0,08 - 0,16 gal/h)
Tension nominale	24 Volts
Consommation d'énergie a 24 Volts	34 - 50 W (1,4 - 2,1 Amps)
Débit d'eau	450 l/h à 0,13 bar (2 gal/min à 1,9 lb/po <sup>2</sup> )
Dimensions LxLxH	232 x 105 x 163 mm (9,1 x 4,1 x 6,4 po)
Poids	3,2 kg (7,0 lbs) sans pompe

## Trousse de composants normalisée

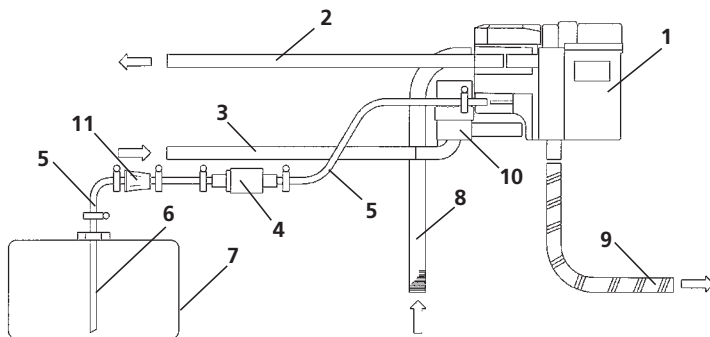
**Thermo 50** 24V Diesel trousse *N/P: 50000010*

- Régulateur de contrôle intégré
- Interrupteur arrêt/marche
- Pompe de dosage du combustible avec patte de fixation
- Canalisation du combustible
- Filtre de combustible
- Plongeur pour combustible
- Tuyau d'échappement
- Tube de l'air de combustion
- Faisceau de câbles avec porte-fusible
- Manuel d'installation et d'exploitation
- Garantie limitée de 2 ans/2000 heures

### Accessoires optionnels

- Minuterie numérique de 7 jours (préchauffage du moteur) *N/P: 906108A*
- Cadre de montage de la minuterie (sur le tableau de bord) *N/P: 474630*
- Patte de fixation de la minuterie (sous le tableau de bord) *N/P: 906218*
- Patte de fixation du réchauffeur *N/P: 901088*

## Schéma du Système



- |                                |   |
|--------------------------------|---|
| 1. Réchauffeur Thermo 50       | 6. Plongeur pour combustible            |
| 2. Sortie du liquide réchauffé | 7. Réservoir de combustible             |
| 3. Entrée du liquide froid     | 8. Conduite d'entrée d'air à combustion |
| 4. Pompe doseur de combustible | 9. Tuyau d'échappement                  |
| 5. Canalisation du combustible | 10. Pompe circulatrice                  |
|                                | 11. Filtre de combustible               |